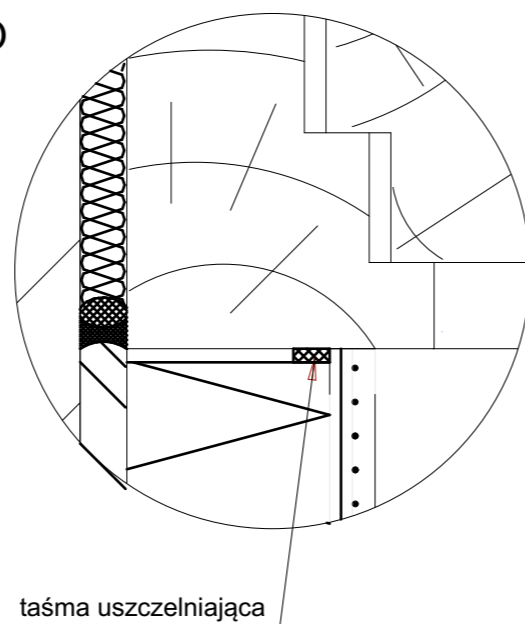
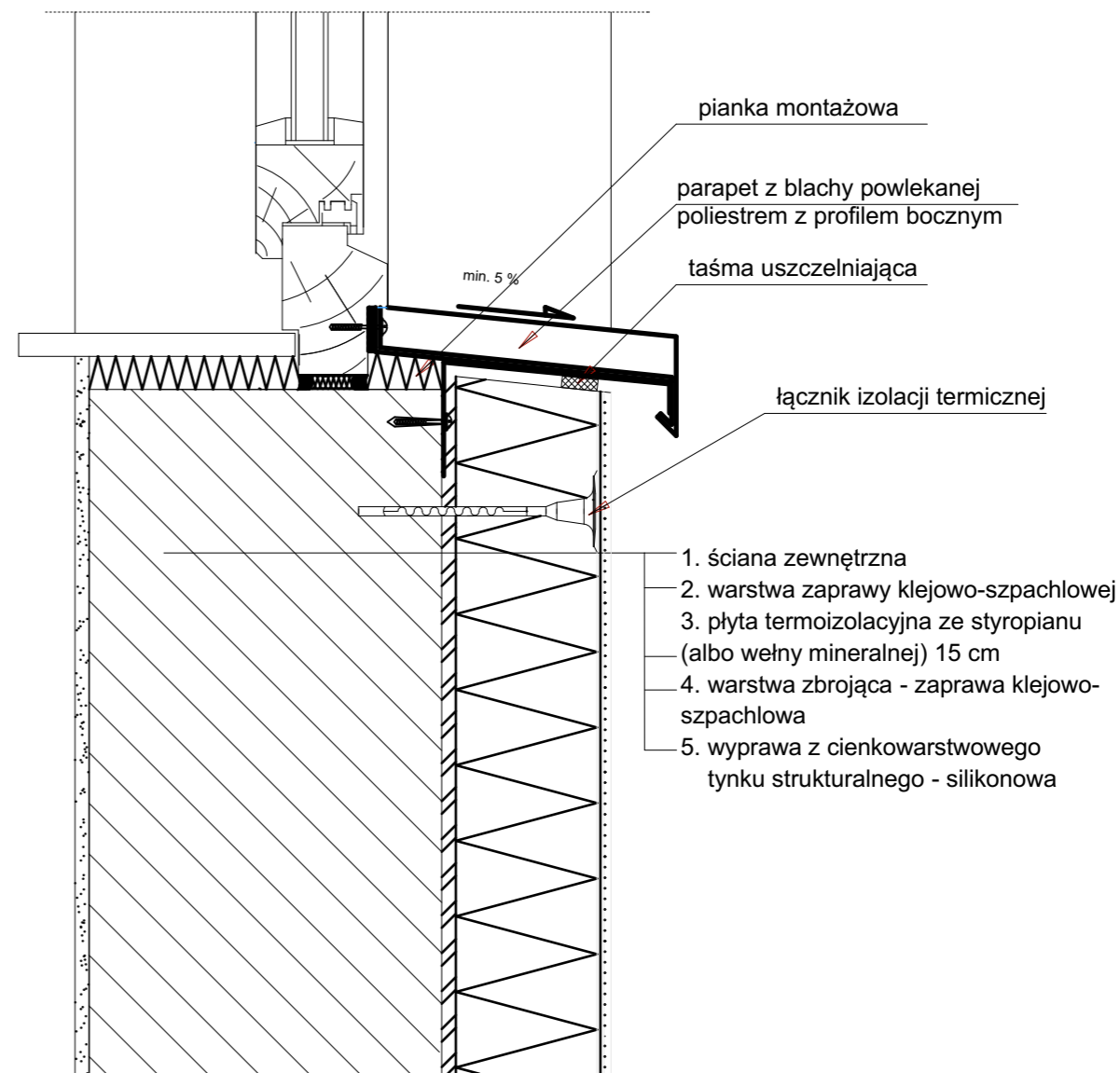


1. ściana zewnętrzna
2. warstwa zaprawy klejowo-szpachlowej
3. płyta termoizolacyjna ze styropianu (albo wełny mineralnej) 15 cm
4. warstwa zbrojąca - zaprawa klejowo-szpachlowa
5. wyprawa z cienkowarstwowego tynku strukturalnego - silikonowego

DETAL OCIEPLENIA NAROŻNIKA OTWORU OKIENNEGO



Szczegół A



1. ściana zewnętrzna
2. warstwa zaprawy klejowo-szpachlowej
3. płyta termoizolacyjna ze styropianu (albo wełny mineralnej) 15 cm
4. warstwa zbrojąca - zaprawa klejowo-szpachlowa
5. wyprawa z cienkowarstwowego tynku strukturalnego - silikonowa

DETAL OCIEPLENIA PARAPETU

WYMIARY SPRAWDZIĆ NA BUDOWIE



Dąbrówka 13 A, 42-110 Popów
NIP 574-167-89-56
IDS 240318331

	TERMOMODERNIZACJA BUDYNKÓW UŻYTECZNOŚCI PUBLICZNEJ POWIATU BRZESKIEGO Z WYKORZYSTANIEM OZE		
ADRES INWESTYCJI	ZESPÓŁ SZKÓŁ SPECJALNYCH W BRZEGU BRZEG, UL. MOSSORA 4 (DZ. NR 676 OBR. CENTRUM, JEDN. EWID. BRZEG)		
INWESTOR	POWIAT BRZESKI UL. ROBOTNICZA 20, 49-300 BRZEG		
TREŚĆ RYS.	DETAL IZOLACJI OTWORU OKIENNEGO - BUDYNEK C / ŁĄCZNIKI		
IMIĘ I NAZWISKO		NR UPRAWNIEN	PODPIS
PROJEKTOWAŁ		mgr inż. arch. Beata Struzik	ZPN-VIII-7342/59/98
SPRAWDZIŁ		mgr inż. Małgorzata Gołąbek	UAN-VIII-7342/154/92
ETAP/BRANŻA PW ARCHITEKTURA	DATA 06.2016	SKALA 1:5	NR RYS. D2